

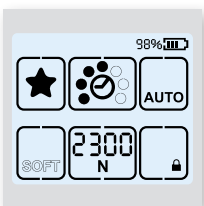
OR-T 130 / OR-T 260 / OR-T 450

MŰSZAKI ADATLAP

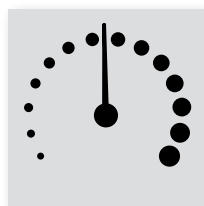
Pántológép műanyagszalagos pántoláshoz



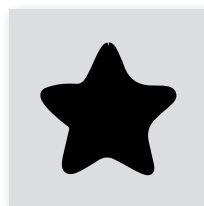
JELLEMZŐK



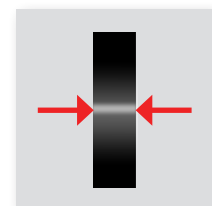
- **Érintőképernyős felhasználói felület**
a paraméterek és eszközállapot információk egyszerű beállítása



- **Fokozatmentes feszítési sebesség**
Gombnyomással szabályozható érzékeny termékek pántolásához



- **Eltárolható beállítások**
az előre elmentett beállítások gyors, egyérintéses elérése



- **Pántszalag befűzés visszajelzése**
a pántszalag megfelelő behelyezéséhez a kifogástalan kötésbiztonság érdekében

MŰSZAKI ADATOK

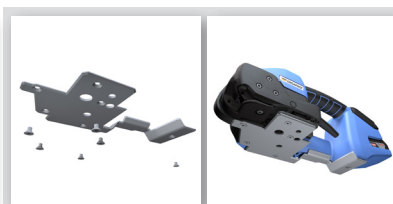


Pántológép		OR-T 130	OR-T 260	OR-T 450
Üzem mód		automatikus/félaautomatikus/ manuális	automatikus/félaautomatikus/ manuális	automatikus/félaautomatikus/ manuális
Feszítőerő tartomány	Standard Finom	400–1200 N 150–750 N	900–2500 N 400–1360 N	1300–4500 N 400–1600 N
Fokozatmentes feszítési sebességtartomány		0–290 mm/s	0–220 mm/s	0–120 mm/s
Tömeg (akkumulátorral együtt)		3.6 kg	3.8 kg	4.3 kg
Méretek (H X SZ X M)		370 x 141x 135 mm	370 x 141 x 135 mm	370 x 143 x 135 mm
Üzemi hőmérséklet		-10°C ... +40°C	-10°C ... +40°C	-10°C ... +40°C
Relatív páratartalom		max. 90%	max. 90%	max. 90%
Akkumulátor / töltő				
Töltő típusa		Bosch	Bosch	Bosch
Akkumulátor töltő feszültsége		100 vagy 110 vagy 230 V	100 vagy 110 vagy 230 V	100 vagy 110 vagy 230 V
Töltési idő		15–30 perc	15–30 perc	25–45 perc
Akkumulátor típusa		Bosch Li-Ion 18V, 2.0Ah	Bosch Li-Ion 18V, 2.0Ah	Bosch Li-Ion 18V, 4.0 Ah
Pántolási ciklus/feltöltés				
· Kis feszítőerő		800	800	800
· Közepes feszítőerő		600	400	500
· Nagy feszítőerő		400	200	300
Pántszalag				
Típus		PET (poliészter) PP (polipropilén)	PET (poliészter) PP (polipropilén)	PET (poliészter) PP (polipropilén)
Szélesség		9–10, 12–13 mm	12–13, 15–16 mm	15–16, 18–19 mm
Vastagság		PET 0.4–0.8 mm PP 0.5–0.8 mm	0.5–1.0 mm	0.8–1.3 mm
Jellemzők				
Az alkalmazott feszítőerő valós idejű kijelzése		•	•	•
Fokozatmentes feszítési sebesség		•	•	•
Eltárolható beállítások		•	•	•
Színkijelzés eszközállapot információkhoz		•	•	•
Pántszalag fűzés visszajelzése		•	•	•
Tisztítónyílás		•	•	•
Akkumulátor védelem		•	•	•
0-feszítőerő hegesztés		•	•	•

TARTOZÉKOK



■ **Védőborítás a kezelőpanelre**
kiegészítő védelem durvább fizikai
behatások ellen



■ **Védőborítás a szerszámtalpra**
durva felületeken történő
használat esetén



■ **Felfüggesztő készlet**
helyhez kötött alkalmazásokhoz

